

# Nouvelles du vent dans l'Aube

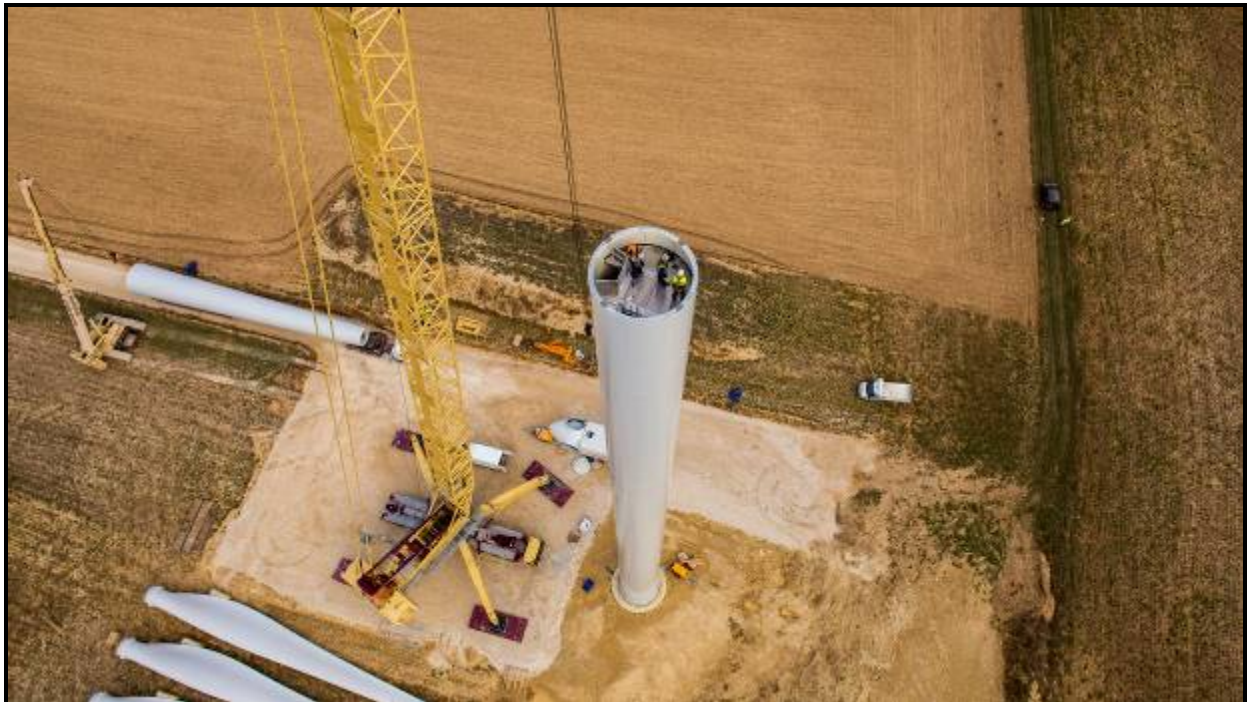
Lettre d'information sur la construction du parc éolien de Mont de Saint Benoit  
Numéro 2 – Novembre 2016

## ÉDITORIAL

Après les travaux de génie civil, le chantier du parc éolien de Mont de Saint Benoit entre dans sa phase la plus spectaculaire : le montage des éoliennes ! Elles arrivent par convois exceptionnels, en pièces détachées, jusqu'à Saint Benoît-sur-Seine et Mergey; Puis, comme pour un Meccano géant, les différents éléments des aérogénérateurs seront assemblés sur le site : les quatre parties de la tour sont boulonnées les unes sur les autres, la nacelle vient se poser au sommet du mât, et le rotor, dont les trois pales sont d'abord assemblées au hub à terre, vient enfin compléter l'édifice. Espérons, pour une fois, que le vent ne soufflera pas trop fort : c'est en effet lui qui peut retarder ou non le montage des éoliennes, forcément très sensibles à cet élément naturel.

Ce nouvel attribut du paysage commencera par surprendre les Mergeotins et les Bénédictins, et puis, comme pour tous les riverains de nos parcs éoliens en France, les aérogénérateurs deviendront un repère : un moyen de s'orienter... et de connaître la direction du vent !

Thierry CONIL  
Président



Montage d'une éolienne de La Compagnie du Vent (Parc éolien de l'Auxerrois)©ImagesInAir

CHANTIER  
INTERDIT  
AU PUBLIC

Nous vous rappelons qu'un chantier de construction, du fait des risques existants, est interdit au public. Nous vous demandons de respecter cette interdiction.

CHANTIER  
INTERDIT  
AU PUBLIC

## Le projet

Le permis de construire pour le parc éolien de Mont de Saint Benoit a été délivré par le préfet de l'Aube en août 2013.

Ce parc sera composé de 4 éoliennes SIEMENS SWT 113 Direct Drive, d'une puissance unitaire de 3.2 mégawatts, réparties sur les communes de Mergey (1 éolienne) et de Saint-Benoit-sur-Seine (3 éoliennes). Sa production annuelle de près de 32 800 000 kilowattheures lui permettra d'alimenter environ 14 000 personnes\* en électricité autour des éoliennes et d'éviter l'émission de plus de 22 000 tonnes de CO<sub>2</sub>\*\*.

Les éoliennes de Mont de Saint Benoit représentent un investissement de près de 17 millions d'euros. Elles composeront le premier parc éolien de La Compagnie du Vent dans l'Aube.

## Le chantier

### Les travaux avancent conformément au calendrier

Après les terrassements réalisés en août, les fondations sont désormais complètement terminées et remblayées. Les conditions météo idéales et l'efficacité de l'entreprise de génie civil INEO MPLR, en groupement avec CHAPLAIN ont permis de terminer cette étape.

Ensuite, en octobre, ont été réalisés le réseau électrique haute tension et l'installation du poste de livraison. Les câbles reliant les éoliennes entre elles ainsi que le câble ENEDIS (ex-ERDF) ont également été raccordés au poste de livraison.

Enfin, la phase la plus spectaculaire du chantier sera amorcée dans quelques jours. En effet, la livraison des éoliennes démarrera le 3 novembre 2016 et durera 4 semaines. Chaque éolienne arrive en 9 parties (hors petits éléments annexes) : la tour est répartie sur 4 camions ; la nacelle, le hub et enfin chaque pale arrivent chacun sur un camion.



*Réalisation d'une fondation d'un parc de La Compagnie du Vent  
©ImagesInAir*

### Mesures pour la protection de l'environnement

Dans le cadre de son engagement environnemental, La Compagnie du Vent reconstituera, en partenariat avec Futuren, co-développeur du projet des Monts, 1.5 hectare de milieux prairiaux et ouverts pour les oiseaux, ainsi que 250 mètres de haies pour les chauves-souris.

### Les travaux à venir

Alors que les aérogénérateurs continueront d'être livrés, le montage des premières machines démarre dès le 14 novembre. Cette opération très spectaculaire est prévue pour durer 4 semaines. Ainsi, si la météo le permet, les 4 éoliennes de Mont de Saint Benoit seront toutes sur pied le 12 décembre.

En parallèle, les raccordements électriques et de fibre optique aux éoliennes seront réalisés.



*Levage d'une éolienne du parc de Chemin du Bois Hubert  
©DavidBlondin*

Viendront ensuite, dans les derniers jours de décembre, l'installation de la télégestion qui permet de suivre en direct le fonctionnement du parc éolien depuis les bureaux de La Compagnie du Vent à Montpellier et du prestataire local en charge de la maintenance.

Enfin, le chantier se terminera par la remise en état du site en février 2017.



*Engins remettant en état le site du parc de Chemin du Bois Hubert  
©DavidBlondin*

\* Source RTE 2014 Chauffage inclus- \*\* Source RTE 2014 - En comparaison avec une centrale au fuel.

Les autres projets et activités de  
La Compagnie du Vent, Groupe  
ENGIE

### **Ouverture du chantier du parc éolien de Bois de Montrigaud (Drôme)**

L'équipe Construction de La Compagnie du Vent, pour le compte de la Compagnie Eolienne du Pays de Romans, a débuté en septembre 2016 le chantier du parc éolien de Bois de Montrigaud (Drôme). Situé sur la commune de Montrigaud, ce projet compte 12 éoliennes pour une puissance totale de 24 mégawatts. Sa production annuelle de près de 56 448 000 kilowattheures permettra d'alimenter l'équivalent de 23 500 personnes\* en électricité propre et renouvelable et évitera l'émission de près de 37 820 tonnes\*\* de CO<sub>2</sub>. La mise en service de ce parc éolien est prévue pour novembre 2017. Outre le parc éolien de Bois de Montrigaud, La Compagnie Eolienne du Pays de Romans a développé le projet de parc éolien de Forêt de Thivolet (Montmiral - Drôme) qui devrait voir le jour en septembre 2018.



*Simulation visuelle partielle du parc éolien de Bois de Montrigaud*

### **Mise en service du parc éolien de la Voie du Moulin (Seine-Maritime)**

La Compagnie du Vent vient de mettre en service le parc éolien de La Voie du Moulin. Implanté sur la commune de Mesnil-Raoul, ce parc compte cinq éoliennes pour une puissance totale de 10 mégawatts.

Sa production annuelle de près de 22 000 000 kilowattheures permettra d'alimenter l'équivalent de 9 200 personnes\* en électricité propre et renouvelable et évitera l'émission de près de 15 000 tonnes\*\* de CO<sub>2</sub>. Il s'agit du troisième parc éolien de La Compagnie du Vent en Seine-Maritime.



*Vue partielle du parc éolien de la Voie du Moulin*

### **Journées européennes du Patrimoine : visite du parc éolien de Canet (Aude)**

A l'occasion des Journées européennes du Patrimoine 2016, La Compagnie du Vent a ouvert au public le parc éolien de Canet, samedi 17 septembre.

Une soixantaine de visiteurs sont venus découvrir cette centrale de production d'électricité propre et renouvelable et bénéficier des explications de professionnels de l'éolien. Ce parc est composé de cinq éoliennes, d'une puissance unitaire de 2,3 mégawatts. Il a été mis en service en juin 2012. Les éoliennes du parc de Canet constituent la cinquième installation de La Compagnie du Vent dans l'Aude.



*Groupe de visiteurs sur le parc éolien de Canet lors des Journées du Patrimoine 2016*

### **Inauguration des ombrières solaires de Walon Rivesaltes (Pyrénées-Orientales)**

Thierry Conil, Président de La Compagnie du Vent a inauguré le 7 octobre 2016 les ombrières solaires photovoltaïques de Walon Rivesaltes aux côtés d'Isabelle Kocher, Directeur général d'ENGIE, de Delphine André, Présidente du Groupe Charles André, du Préfet des Pyrénées-Orientales, et de la Vice-Présidente de la Région Occitanie/Pyrénées-Méditerranée.



*Coupe du ruban sous les ombrières de Walon Rivesaltes*

Implantée sur la commune de Rivesaltes en juin 2016, la centrale solaire équipe les parkings de l'entreprise de stockage automobile Walon, Groupe Charles André. Elle compte près de 48 384 panneaux solaires photovoltaïques pour une puissance totale de 13,5 mégawatts-crête (MWc). Leur production annuelle de près de 18,5 millions de kilowattheures permettra d'alimenter environ 7 700 personnes\* en électricité, l'équivalent de près de l'ensemble de la population de Rivesaltes, et d'éviter l'émission d'environ 12 400 tonnes\*\* de CO<sub>2</sub> par an.

\* Source RTE 2014 Chauffage inclus- \*\* Source RTE 2014 - En comparaison avec une centrale au fioul.

Le Triade II – Parc d’activités Millénaire II  
215, rue Samuel Morse – CS 20756  
34967 MONTPELLIER CEDEX 2

Tél. : 04 99 52 64 70 - Fax : 04 99 52 64 71  
E-mail : [info@compagnieduvent.com](mailto:info@compagnieduvent.com)  
[www.compagnieduvent.com](http://www.compagnieduvent.com)



## **Pour plus d’information :**

[www.fee.asso.fr](http://www.fee.asso.fr) - France Energie Eolienne

[www.enr.fr](http://www.enr.fr) - Syndicat des énergies renouvelables

[www.ademe.fr](http://www.ademe.fr) - L’Agence De l’Environnement et de la Maîtrise de l’Energie

[www.amorce.asso.fr](http://www.amorce.asso.fr) - L’association nationale des collectivités, des associations et des entreprises pour la gestion des déchets, de l’énergie et des réseaux de chaleur

[www.cler.org](http://www.cler.org) - Le Comité de Liaison Energies Renouvelables